


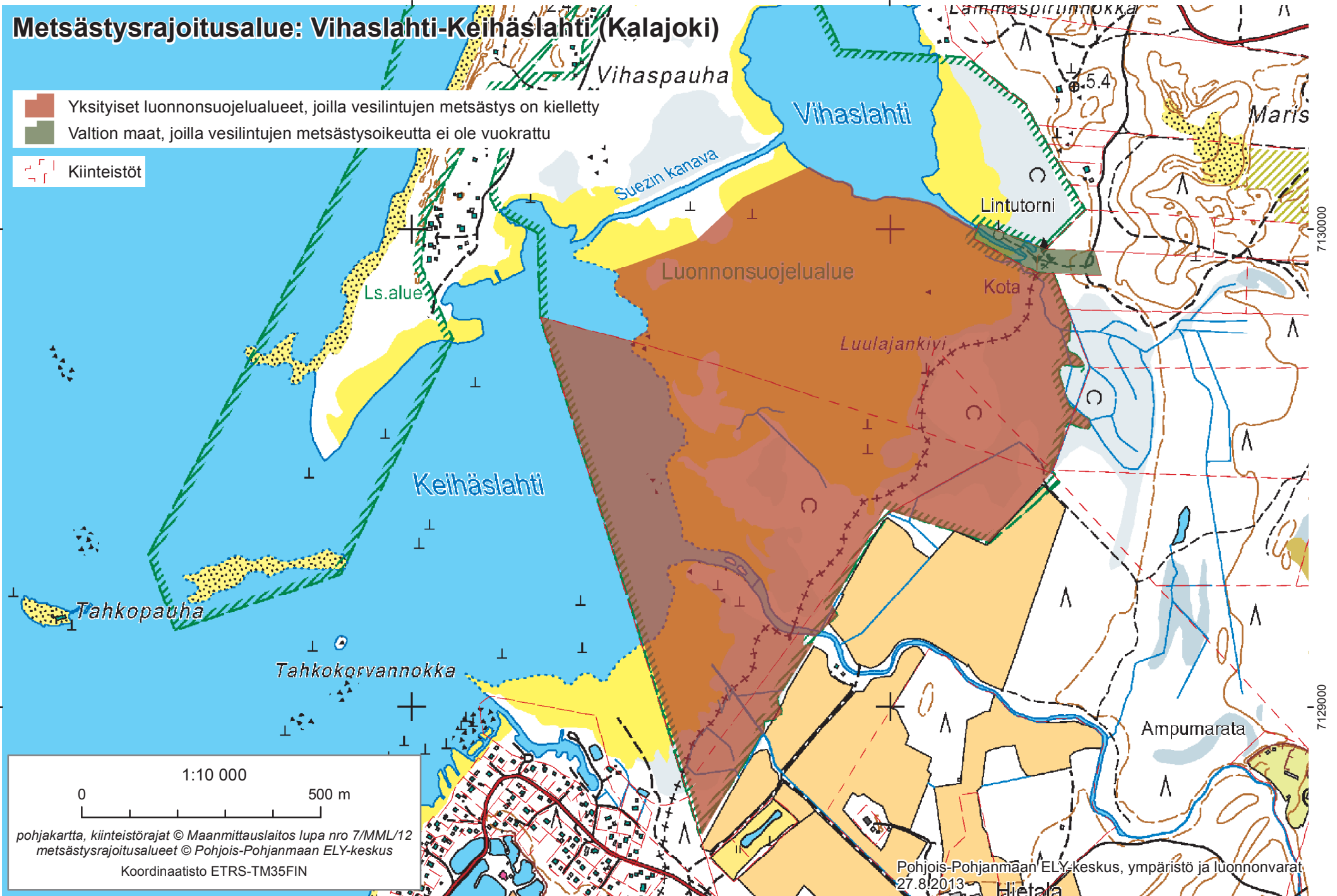


346000

347000

Metsästysrajoitusalue: Vihaslahti-Keihäslahti (Kalajoki)

-  Yksityiset luonnonsuojelualueet, joilla vesilintujen metsästys on kielletty
-  Valtion maat, joilla vesilintujen metsästysoikeutta ei ole vuokrattu
-  Kiinteistöt



pohjakartta, kiinteistörajat © Maanmittauslaitos lupa nro 7/MML/12
 metsästysrajoitusalueet © Pohjois-Pohjanmaan ELY-keskus
 Koordinaatisto ETRS-TM35FIN

Pohjois-Pohjanmaan ELY-keskus, ympäristö ja luonnonvarat
 27.8.2013